

شات بلاست های  
سفارشی (خاص)

Custom shot  
blasts  
(special)



## سیستم های خاص شات بلاست

▪ کاری از شرکت سایا ذوب کیمیا



سایا ذوب کیمیا

▪ تهیه و تنظیم علی اکبری



# شات بلاست های سفارشی (خاص)

- مهمترین دلیل در زمینه دسته بندی ماشینهای شات بلاست نخست شناسایی بهتر مخاطب از ماشین به جهت درک صحیح در بررسی و کارائی آنها در تمیز کاری قطعات و تعمیر دادن آن است .
- همه روش های فرعی شات بلاست عملاً منشعب از روش های مادر(اصلی) و یا تلفیقی ازچند روش های دیگر می باشند . بدینترتیب شات بلاست های سفارشی اساساً جهت کار های خاص طراحی و تولید می گردد . این هنر مهندسین مکانیک و مدیران اقتصادی است که جهت انواع کار و قطعات غیر روند چه نوع ماشینی طراحی کنند .
- از آنجائیکه برخی از اوقات قطعات، ماشینها و حتی صنایع در قالبی یکسان قرار نگرفته و لازمست نوع خاصی از ماشین تمیزکاری برای آنها طراحی و ساخته شود نام ایندسته را گروه ماشینهای خاص قرار دادیم .
- بطور مثال گاه لازمست شات بلاست بخشی از سیستمی بزرگتر باشد (تصویر سمت راست صفحه بعد) ویا مثلاً نوع ماهواره ای(تصویرمیان) اساساً جهت شات پینینگ به عرصه صنعت آمد ، تصویر سمت چپ نیز مربوط به شات بلاست یک کارخانه لنت سازی با وضعیت خاص می باشد .

# شلات بلاست های سفارشی (خاص)



## شات بلاست های سفارشی (خاص)

■ فراموش نکنیم که همه ماشین های بلاستینگ از ساینده پاش ، غبار گیر ، سیستم بازیابی ، جدا کننده و ... تشکیل شده است . شکل قطعه در طراحی نوع و سیستم تمیزکاری تأثیر به سزائی در طراحی ماشین دارد و ممکن است در ظاهر شباهتی از این ماشین ها به نظر نیاید ولی در عملکرد بخش یا کل سیستم مشابه مدل های تعریف شده ب باشد. لذا برای طراحی موارد خاص نخست به نحوه تماس قطعه با ماشین و سپس حرکت قطعه در مقابل ساینده پاش نکته اساسی است . نکته بعدی نیز هدف از پاشش ساینده است و نحوه جمع کردن مواد ساینده است . برای طراحی ماشین شات بلاست در صنعتی خاص لازمست سازنده اطلاع کافی از آن صنعت داشته باشیم . در اینجا به شرح مختصر چند مورد می پردازیم .



## شات بلاست کف توربین ( افقی – عمودی )

- در تمیز کاری (شات بلاست ) سطوح افقی و عمودی فضای باز مانند آسفالت ، بتن ، ورق های سنگین کف انبار یا کشتی ها (افقی) و دیواره مخازن اعم از تمیزکاری یا کوبیدن ساچمه ، اساسا توربین در نزدیکترین محل به قطعه نصب می شود . در اینجا بازیابی توسط جاروهای بزرگ وقوی میسر است .
- این تجهیزات اگر در کف زمین بصورت افقی است یا مانند کالسکه ویا با نیروی محرکه دیگری به حرکت درمی آید و درحالیکه بطور عمودی یا مورب در حال حرکت باشد از نگهدارنده های بکسلی جرثقیلی یا مغناطیسی بهره میبرند

# شات بلاست كف توربين ( افقى - عمودى )



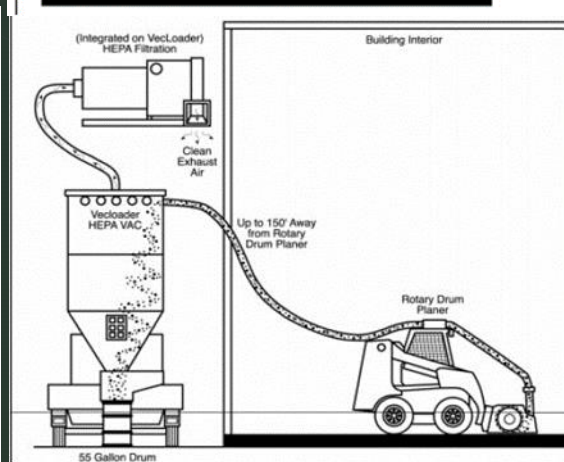
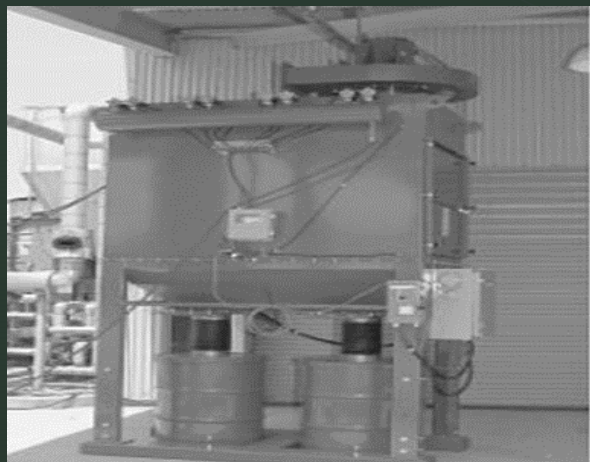
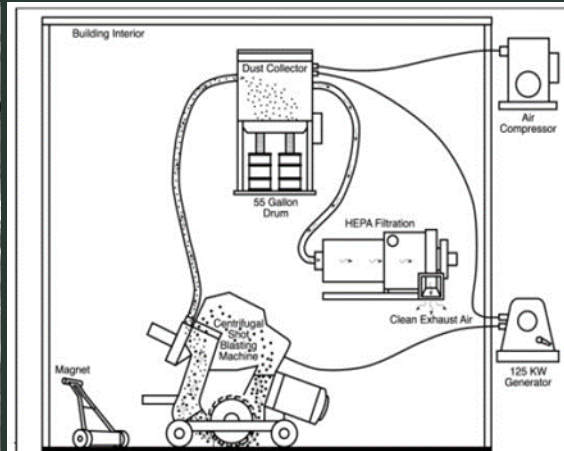
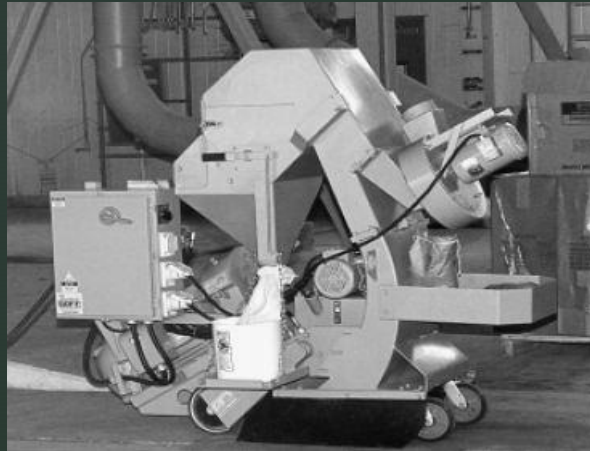
## مبنای عمل

یکی از عمده مصارف شات بلاستها استفاده بر روی کف زمین و دیوار راست میباشد قطعا در این صورت با هر هدفی اعم از تمیزکاری یا کوبیدن توربین در نزدیکترین محل به قطعه نصب بازیابی توسط جاروهای بزرگ و قوی و ممکن است لازم باشد تمام این تجهیزات اگر در کف زمین وافقی است یا مانند کالسکه و یا با نیروی محرکه دیگری به حرکت درآید درحالیکه بطور عمودی یا مورب در حال حرکت باشد از نگهدارنده های بکسلی جرثقیلی یا مغناطیسی بهره میبرند . گاه لازم بود در یک سطح وسیع عملیات ساچمه زنی صورت پذیرد مثل بنگاههای نگهداری ورقهای ضخیم فولادی و یا لازم بند اسفالت کوبیده شود درسیلوها ی فلزی نیز جابجایی قطعه ممکن نبوده از اینرو ماشینهایی با این سبک به بازار آمد تا این معضلات را حل نماید





# چند نوع ماشین خاص



■ همه روش‌های دیگر شات بلاست عملاً منشعب از این روش‌ها و یا تلفیقی از روش‌های فوق می‌باشند. بدیهی است شکل قطعه در طراحی نوع و سیستم تمیزکاری تأثیر به‌سزائی دارد بطوریکه ممکن است در ظاهر هیچ شباهتی به این ماشین‌ها نداشته ولی در باطن و عملکرد بخشی یا کل سیستم مشابه مدل‌های تعریف شده فوق باشد.

برای اطلاع بیشتر می توانید با ما تماس بگیرید



شرکت سایا ذوب کیمیا

علی اکبری M.SC.

09127957077

aliakbari454545@yahoo.com

WWW.METALS- ABRASIVES.IR

