

Continuous belt **CBC**

ماشين شات بلاست نوار نقاله



Belt conveyer  
shotblast machines



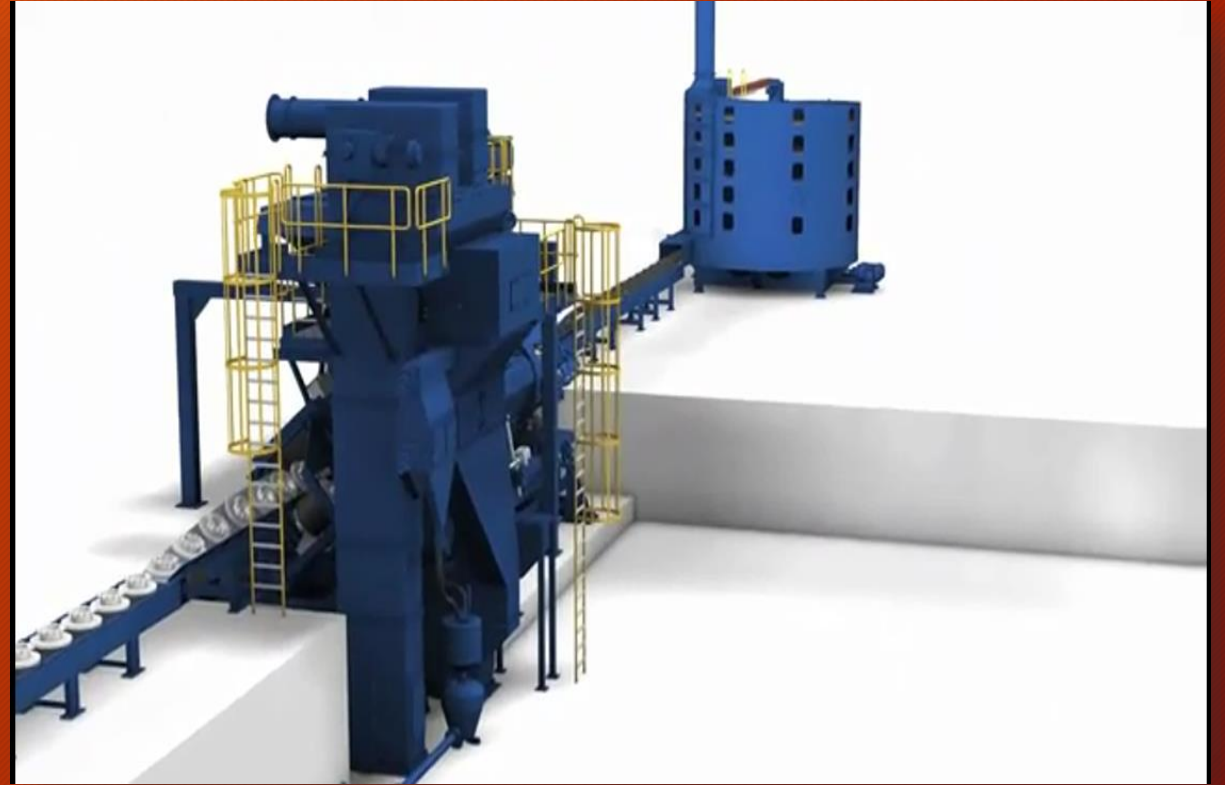
# ماشین شات بلاست نوار نقاله Belt conveyer shotblast machines

• کاری از شرکت سایا ذوب کیمیا

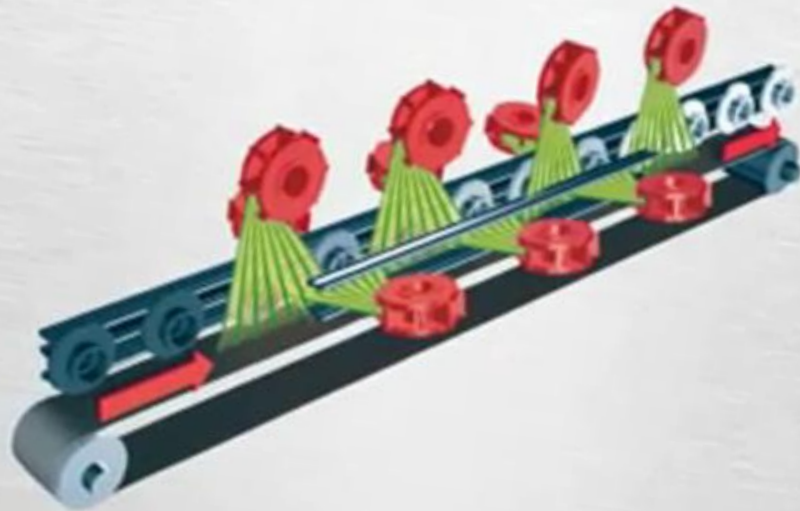
• تهیه و تنظیم علی اکبری



# Belt conveyer shotblast machines

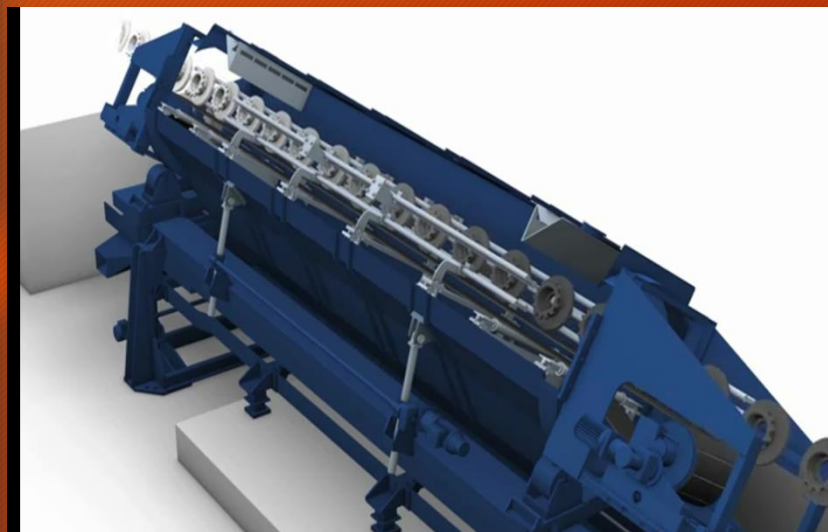
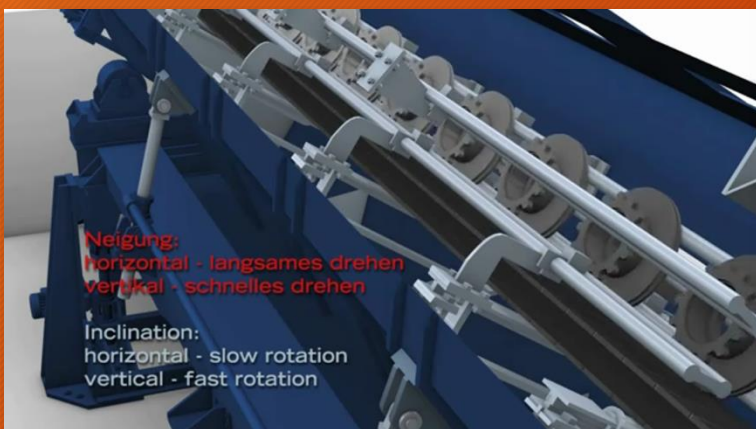


# Belt conveyer machines shotblast

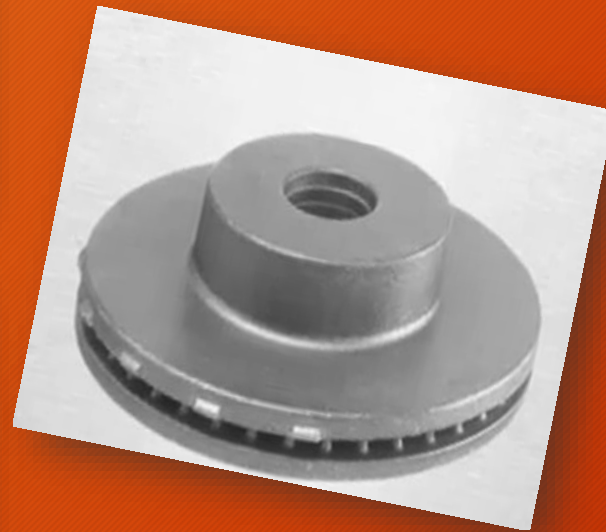


- مبنای جلو راندن یا پیشران قطعه در ماشین شات بلاست نقاله ای ، قل خوردن روی نوار نقاله تحت زوایای مختلف چه غلتیدن چه راه رفتن می باشد . لذا مکانیزم حرکت قطعه در این ماشین بر مبنای چرخش متقارن قطعات حساس به شوک و ارتعاش است عامل شوک و ارتعاش خود باعث کاهش پوسته ها می باشد .

# ورود ، خروج ، حمل قطعه

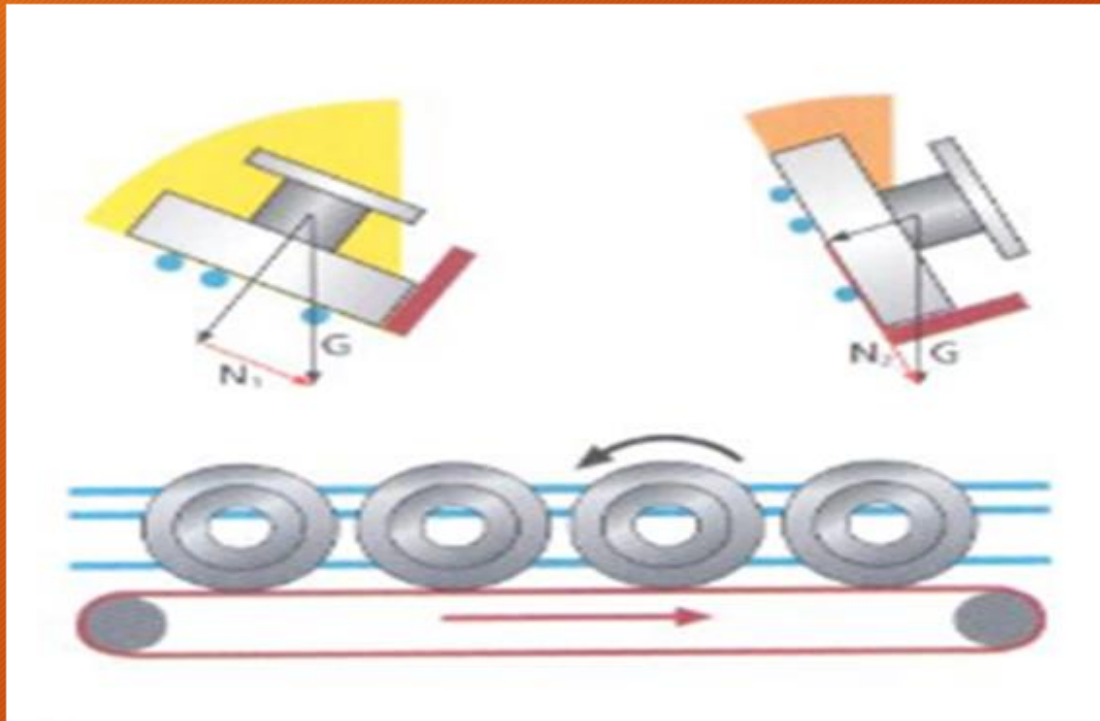


# قطعات ایده آل



- روشی ایده آل برای تمیز کاری ترمز / دیسک / ترمز / کاسه چرخ / ارینگ و قطعات مشابه میباشد

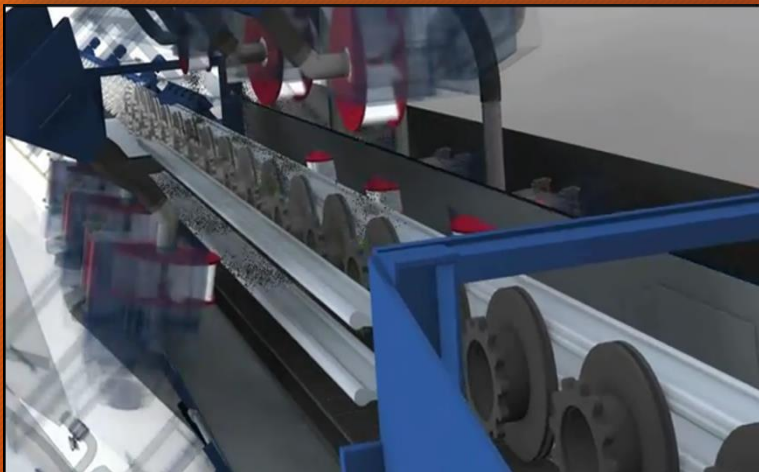
# تنظیمات



- جهت افزایش کارایی ، این ماشین به گونه ای طراحی گردیده که در طول مسیر نقاله با چرخش قطعات می تواند در جهت طولی و عرضی و با زاویه ای بین 30 تا 50 درجه کار انجام دهد .

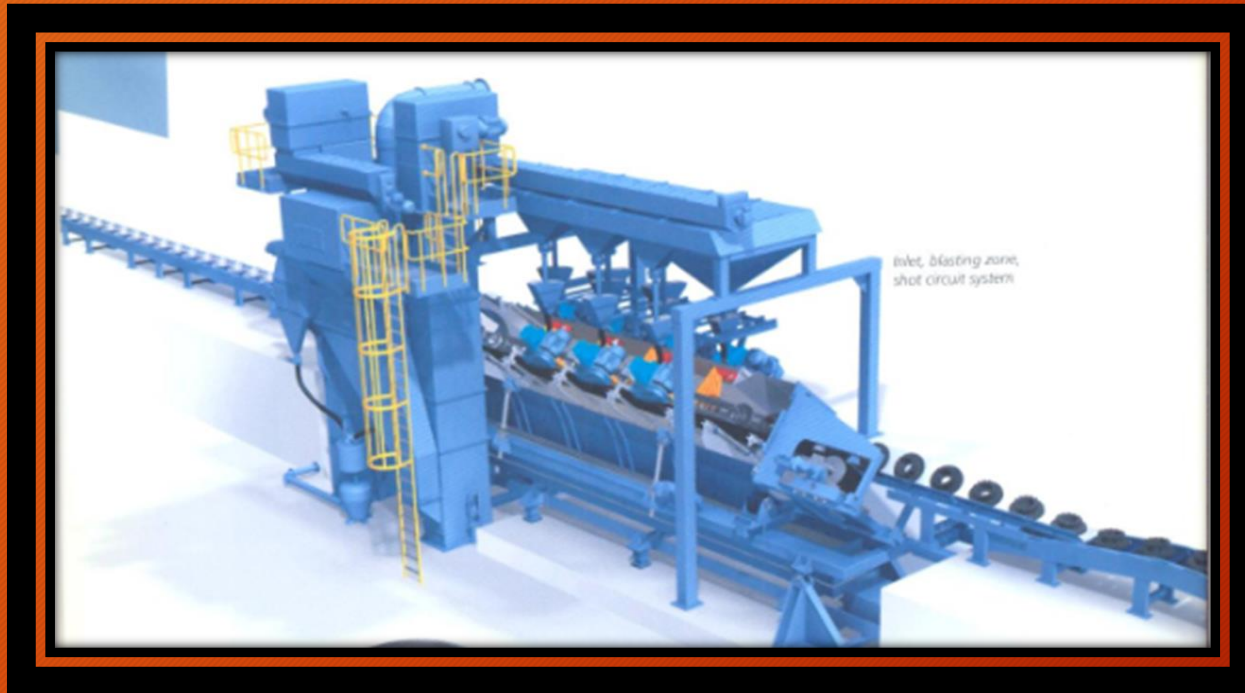
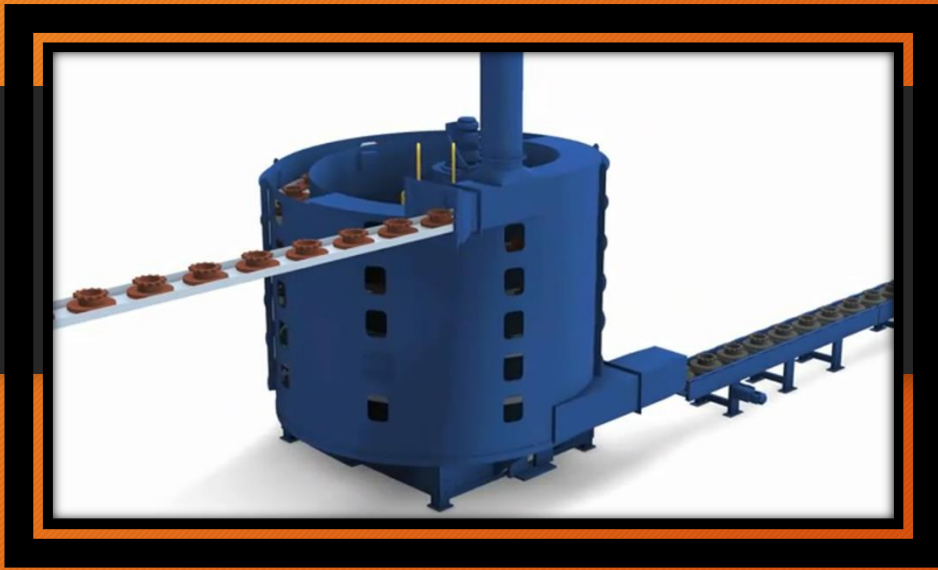
- همچنین تنظیم زاویه پاشش توربینها تمیز کاری بدون نفص / مقرون به صرفه و قابل اعتماد را در این ماشین ایجاد نموده

# پرتاب ساچمه



- برای تمیز کاری مکانیزم پرتاب ساچمه به گونه ای است که با غلطیدن قطعه روی نقاله ، و گردش موضعی قطعه ، بمباران و بارش ساچمه روی آن انجام می پذیرد . در اینجا نیز صرفا تمیزکاری صورت می پذیرد .





- این سیستم مناسب خطوط ریخته گری بوده و قطعات براحتی پس از تولید در خط روی نوار نقاله قرار و مستقیماً روی شات بلاست قرار می گیرد . برای ممانعت از مشکل گرما قدری فاصله از کوره ضروریست .

برای اطلاع بیشتر می توانید با ما تماس بگیرید



شرکت سایا ذوب کیمیا

علی اکبری M.Sc.

09127957077

aliakbari454545@yahoo.com

WWW.METALS- ABRASIVES.IR

